

**CLARK! BUILT TO LAST!**

*Electric Truck*

**S** **SERIES**

**SE 20 / 25 / 30 / 35**



**CLARK**  
THE FORKLIFT

CLARK! BUILT TO LAST!

# 글로벌 전동지게차 SE 235

## SE SERIES 기반 새로운 프리미엄 지게차 탄생!

### ◆ ZAPI컨트롤러 x SCHABMULLER AC 듀얼모터

- 빠른 주행속도로 신속한 작업 가능 (최대 20km/h)
- 전문 듀얼모터 장착으로 제로턴이 가능하여 회전반경 최소화
- 최신 유럽 안전규정 EN-1175를 만족하는 컨트롤러 적용

### ◆ 안정적인 저상형 설계

- 안정적인 시트높이와 지상고로 물류창고에 적합한 저상형 지게차로 피로도가 낮고 안정적인 작업 가능

### ◆ 부품 개선 및 위치 변경으로 소음 감소!

- 드라이브 엑슬 헬리컬 기어 Profile 및 강성을 개선하여 차체 진동, 소음 감소 및 내구성 향상
- 유압 펌프 후방 이동으로 소음 감소

### ◆ 리튬 배터리 옵션 선택 가능!

- 리튬 인산철 배터리 적용으로 더 빠른 충전과 더 긴 작업시간!

고성능 리튬 배터리 옵션으로 더 강력하게!

**LI-ION**  
BUILT TO LAST

#### 리튬 인산철 배터리 적용가능(옵션)

- 작업량에 따라서 리튬 인산철 배터리 옵션을 선택하여 한번 충전으로 더 오래, 더 강력하게 장비 운용 가능
- 납산 배터리와 달리 증류수 보충의 번거로움 없음
- 충전 시 유해가스 배출이 없는 친환경 배터리 (배터리 보증: 5년 또는 10,000시간 선도래 조건)

구분	SE20/35
리튬 인산철	48V 456Ah



CLARK! BUILT TO LAST!



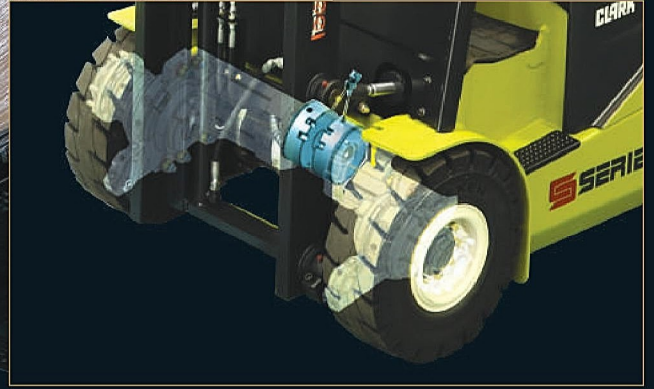
◆ 본 카탈로그 이미지는 표준장비사양과 일부 상이 할 수 있습니다.  
◆ 전동지게차는 취득세 납부 대상입니다.

CLARK! BUILT TO LAST!

# 친환경 전동지게차 SE 235 만의 특징점

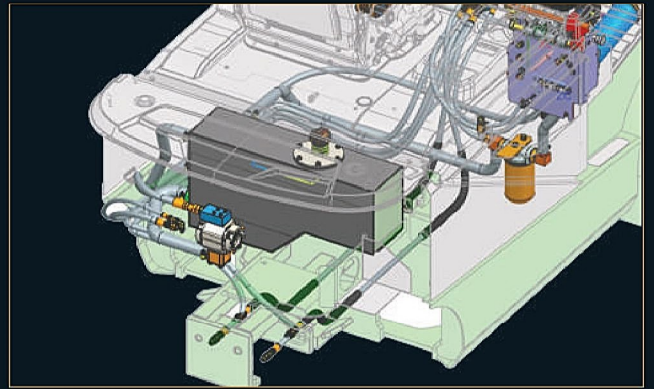
다이나믹 파워, 저소음, 저진동을 자랑하는

경제적인 SE 235  
당신의 든든한 파트너!



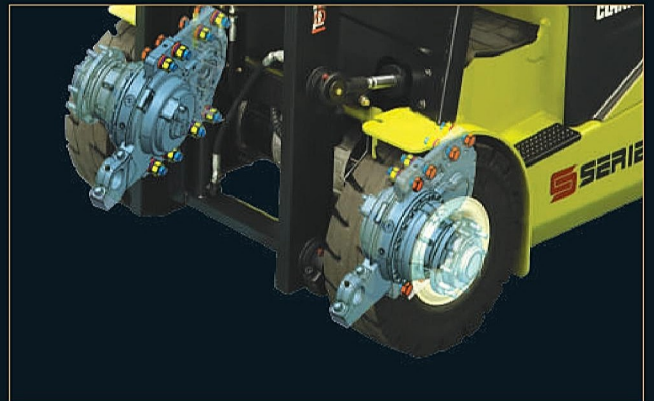
## ● 안전한 오토파크킹 기능

10초 이상 정지 시 오토파크킹 브레이크가 작동하여 안정성 및 편의성 향상



## ● 저소음 펌프모터

펌프모터가 후방에 장착되어 소음 개선



## ● 탁월한 회전 기능

전륜 좌우 드라이브휠에 각각 모터가 장착되어 제로턴이 가능하여 협소한 공간에서도 여유로운 작업 가능 (최소회전반경 2078mm / 직각적재 통로폭 3815mm)

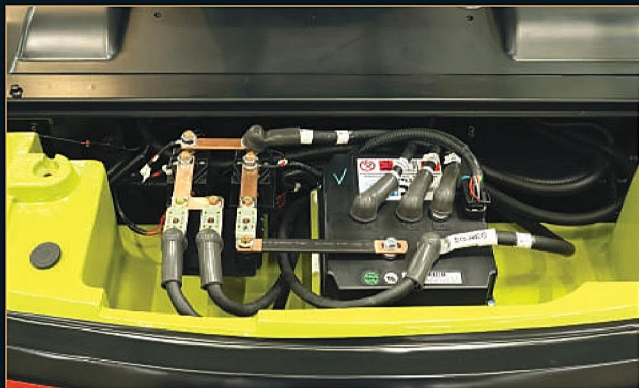


제자리에서  
360°

CLARK! BUILT TO LAST!

# 미래형 지게차의 표준 SE 235

손쉬운 정비점검과 혁신적인 내구성은 장비의 효율을 극대화합니다.



● 컨트롤러 부 후드덮개 적용으로 정비성 향상



● 광각으로 열리는 후드커버로 정비성 향상



**CLARK**  
THE FORKLIFT

CLARK! BUILT TO LAST!

# 작업자의 안전을 최우선으로!

보이지 않는 세세한 부분까지 운전자의 안전을 책임집니다.



전방 LED 라이트

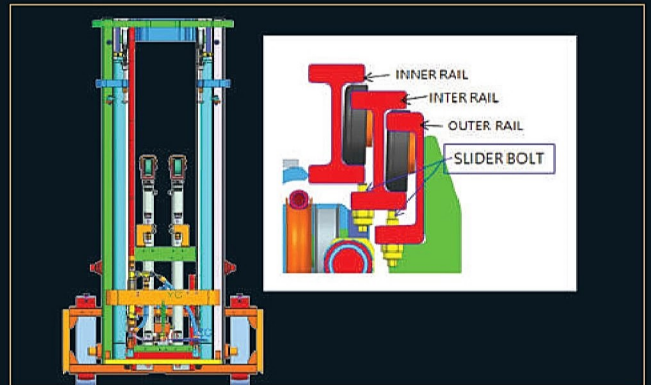


후방 LED 라이트



## ● 반영구고휘도 LED램프

전/후방 작업등 LED 라이트 적용으로 야간 작업 안전성 향상

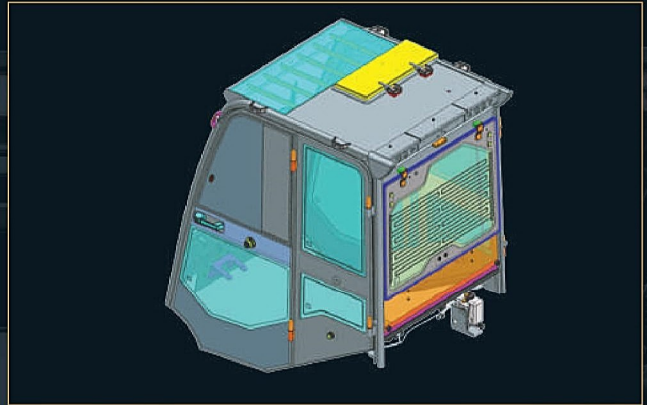


## ● 넓은 시야성의 마스트 설계

3단 마스트에 트윈 실린더 적용으로 시야성 개선  
마스트 레일 구조 개선을 통한 흔들림 최소화(슬라이드 볼트 추가)

# 물류현장의 새로운 패러다임

다양한 편의사양은 작업효율을 극대화시키는 원동력입니다.



● 운전석 안전성 증대

측면 하단에 도어 고정장치를 추가하여 도어 떨림 최소화  
후방 도어 유리사이즈를 크게하여 후방 시야성 개선  
구조물 강성 보강으로 안전성 증대



● 강성 보강을 통한 사용자의 안전성 증대

최적화 설계로 가혹한 내구시험을 통과해 내구성이 검증된  
고품질 프레임을 장착하였습니다.



● 뛰어난 브레이크 성능

내구성 및 제동 효과가 뛰어난 습식 다판 브레이크 장착



● 편리한 배터리 충전

배터리 후드를 열지 않고도 충전이 가능한 충전기 주입구 설치  
(개폐형 타입)

CLARK! BUILT TO LAST!

# 편리한 운전공간!

인체공학적 설계로 작업효율이 향상됩니다.

SE235의 운전공간은 100년 지게차의 노하우를 인체공학으로 승화시켜 운전자의 작업 피로도를 최소화하였으며, 작업효율을 극대화하였습니다. 운전자 중심의 편의성과 작업성, 이제 클라크만의 기술력을 **SE 235** 로 느껴 보십시오.

## ● 인체공학적 설계

운전자편의를 위해 엔진 후드에 장착된 유압레버는 인체공학적 설계로 운전자의 작업피로도를 최소화하며, 마스트 하강안전장치인 FLOW REGULATOR를 표준으로 내장하여 작업안전도에 만전을 기하였습니다. 또한 표준MCV에 슬레노이드 밸브를 추가하여 ISO안전규격을 만족합니다.



## ● 짜임새 있는 콘솔박스

넉넉한 수납공간에 더해 2개의 컵홀더(320z), 12V 전원 소켓, 급속충전이 가능한 2개의 USB단자(옵션) 전조등/후미등 스위치 및 비상전원 차단스위치



## ● 인체공학 페달 디자인

운전자 신체 구조를 반영한 브레이크와 가속페달 위치 조정



# 완벽한 차량제어!

완벽한 차량 제어 시스템의 스마트함은  
최고의 효율성을 선사합니다.

고해상도 첨단 스마트 디스플레이 적용



1. 배터리 잔량 표시
2. 작업모드 표시
3. 주차브레이크 적용 표시
4. 현재시간 표시(시계)
5. 가동시간 표시
6. 현재 기어 표시
7. 모드 선택 버튼
8. 후방카메라 영상출력(옵션 선택시)
9. 각종 에러 메시지 출력

## ● 후드 마운팅 레버 & 혼 스위치

- 인체 공학적 설계가 적용된 신형 노브 적용
- 리프팅 레버에 전후진, 경적 장착으로 편의성 향상 (옵션)
- 틸트레버에 포크수평장치 장착으로 편의성 향상 (옵션)



## ● 매끄러운 상하차

배터리 커버 및 사이드 커버를 인체공학적 형상으로 설계하여 매끄러운 상하차 가능



## ● 무단 제어방식의 조향 핸들

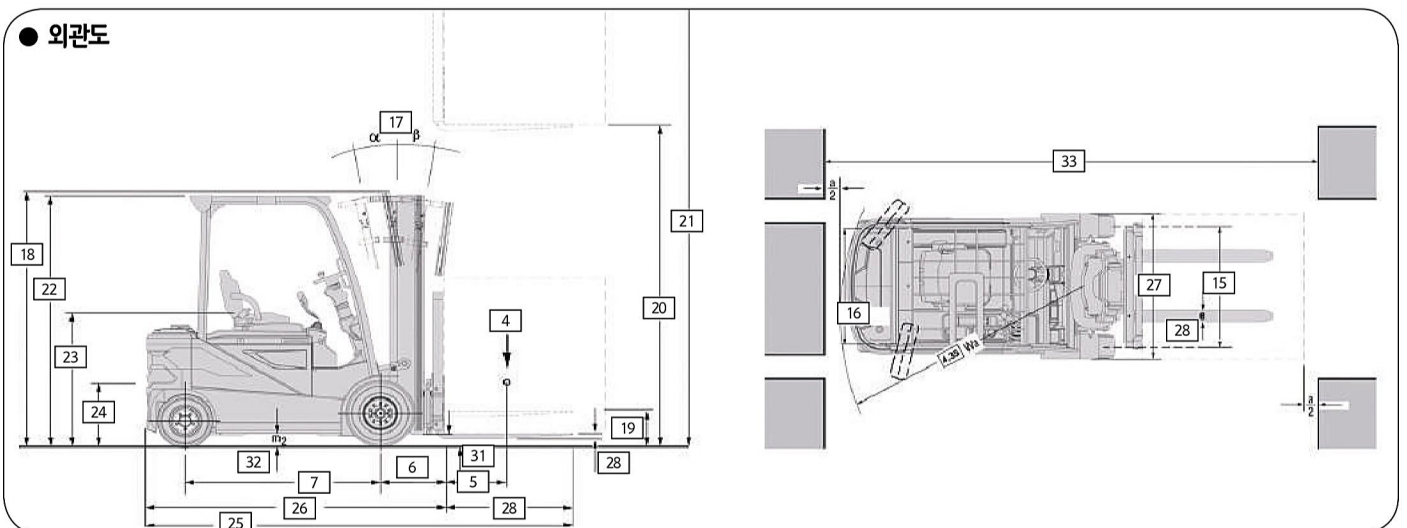
승용차 수준의 무단 위치제어가 가능한 조향 핸들은 운전자의 체형, 운전습관에 맞추어 작업이 가능하도록 하여 운전자의 작업효율을 극대화하였습니다.

## ● 장비제원표

구분	NO.	제조사	단위	CLARK			
차량 제원	1	모델명		SE20	SE25	SE30	SE35
	2	사용연료		Elec-48V (Lead Acid)	Elec-48V (Lead Acid)	Elec-48V (Lead Acid)	Elec-48V (Lead Acid)
	3	운전자타입		Rider-seated	Rider-seated	Rider-seated	Rider-seated
	4	하중용량 / 정격용량	kg	2000	2500	3000	3500
	5	하중중심	mm	500	500	500	500
	6	하중중심거리구동역슬	mm	424	424	434	439
	7	축간거리	mm	1610	1610	1750	1750
자중	8	장비중량(기본마스트, 배터리무게 포함)	kg	4388	4608	5027	5445
	9	액슬하중, 부하, 전륜 / 후륜	kg	5361 / 1027	6126 / 981	6944 / 1084	7750 / 1195
	10	액슬하중, 무부하, 전륜 / 후륜	kg	2213 / 2175	2192 / 2416	2342 / 2685	2372 / 3073
타이어	11	타이어유형 P, SE, C		SE	SE	SE	SE
	12	전륜타이어		23x9-10	23x9-10	23x9-10	23x10-12
	13	후륜타이어		18x7-8	18x7-8	18x7-8	18x7-8
	14	타이어수, 전륜 / 후륜 (x=구동, 휠)		2X/2	2X/2	2X/2	2X/2
	15	윤간거리, 전륜	mm	1069	1069	1069	1110
	16	윤간거리, 후륜	mm	989	989	989	989
선반 제원	17	틸트각도 (후방 / 전방)	deg.	8/8	8/8	8/8	8/8
	18	전고 (마스트높이)	mm	2165	2165	2165	2165
	19	자유인상높이	mm	110	110	110	115
	20	최대인상높이	mm	3300	3300	3300	3165
	21	마스트확장높이	mm	4520 / 3898	4520 / 3898	4520 / 3898	4395 / 3913
	22	오버헤드가드높이	mm	2211	2211	2211	2212
	23	운전석 높이	mm	1150	1150	1150	1150
	24	견인고리 높이	mm	530	530	530	530
	25	전장	mm	3450	3450	3600	3782
	26	전장(포크전면까지거리)	mm	2383	2383	2533	2563
	27	전폭	mm	1274	1274	1274	1353
	28	포크치수	mm	1067x100x45	1067x100x45	1067x122x45	1067x125x50
	29	포크캐리지클래스 (ISO2328, A, b)		CL IIA	CL IIA	CL IIA	CL IIA
	30	포크캐리지 폭	mm	1041	1041	1041	1145
	31	최저지상고 (마스트)	mm	135	135	135	135
	32	최저지상고 (프레임)	mm	110	110	110	110
	33	직각적재통로폭 (팔레트: 000x1200)	mm	3672	3672	3821	3901
	34	회전반경	mm	1943	1943	2078	2108
이속	35	주행속도, 부하시 / 무부하시	km/h	19.0 / 20.0	19.0 / 20.0	19.0 / 20.0	19.0 / 20.0
	36	포크상승속도, 부하시 / 무부하시	m/s	0.38 / 0.50	0.38 / 0.50	0.34 / 0.50	0.30 / 0.50
	37	포크하강속도, 부하시 / 무부하시	m/s	0.54 / 0.47	0.54 / 0.47	0.50 / 0.47	0.50 / 0.47
	38	최대견인력, 부하시 / 무부하시	N	16512 / 10219	16375 / 10219	16159 / 11730	21055 / 12753
	39	최대토크, 부하시 / 무부하시	%(도)	28.4 / 25.3	25.1 / 24.7	21.1 / 24.5	25 / 24
배터리 / 모터 제원	40	배터리형식		DIN43531 A	DIN43531 A	DIN43531 A	DIN43531 A
	41	배터리최대용량	AH/5hr	48V, 685	48V, 685	48V, 740	48V, 740
	42	배터리최소중량	kg	1053	1053	1204	1204
	43	구동모터 (용량)	kw	9.0x2	9.0x2	9.0x2	9.0x2
	44	유압모터 (용량)	kw	19.7	19.7	19.7	19.7
	45	구동모터컨트롤		Mosfet	Mosfet	Mosfet	Mosfet
	46	속도컨트롤		Mosfet Inverter	Mosfet Inverter	Mosfet Inverter	Mosfet Inverter
	47	유압모터컨트롤		Mosfet Inverter	Mosfet Inverter	Mosfet Inverter	Mosfet Inverter
기타	48	어택시먼트작동압력	kg/cm <sup>2</sup>	Adjustable	Adjustable	Adjustable	Adjustable
	49	운전자궤소음	dB(A)	70	70	70	70

- ( )안의 수치는 복불 장비 수치임.
- 상기 제원은 품질 향상을 위해 예고없이 변경될 수 있습니다.

## ● 외관도



● SE20/25 마스트 제원

마스트	최대인상높이	마스트 전고				자유인상높이		틸트각도	
		최저높이	최고높이		LBR 포함	LBR 미포함	후방	전방	
			LBR포함	LBR미포함					
	mm	mm	mm	mm	mm	mm	deg	deg	
2단 마스트	2120	1575	3340	2718	110	110	8	8	
	2980	2005	4200	3578			8	8	
	3300	2165	4520	3898			8	8	
	3500	2305	4720	4098			8	8	
	3725	2455	4944	4322			8	8	
	3860	2530	5080	4458			8	8	
	4165	2800	5384	4762			5	6	
	4380	3000	5600	4978			5	6	
	4620	3230	5840	5218			5	6	
	5170	3495	6390	5768			5	3	
3단 마스트	4320	2005	5539	4943	786	1382	5	6	
	4600	2100	5819	5223	881	1477	5	6	
	4800	2165	6019	5423	946	1542	5	6	
	5210	2305	6429	5833	1086	1682	5	3	
	5520	2455	6739	6143	1236	1832	5	3	
	5740	2530	6959	6363	1311	1907	5	3	
	6100	2690	7619	6723	1471	2067	5	3	
	6370	2800	7589	6993	1581	2177	3	3	
	6830	3000	8049	7453	1781	2377	3	3	
	7315	3230	8534	7938	2011	2607	3	3	
자유인상 마스트	2935	2005	2936	2936	2005	2005	5	6	
	3255	2165	3256	3256	2165	2165	5	6	
	3530	2305	3531	3531	2305	2305	5	6	
	3760	2455	3761	3761	2455	2455	5	6	
	3910	2530	3909	3909	2530	2530	5	6	

● SE30 마스트 제원

마스트	최대인상높이	마스트 전고				자유인상높이		틸트각도	
		최저높이	최고높이		LBR 포함	LBR 미포함	후방	전방	
			LBR포함	LBR미포함					
	mm	mm	mm	mm	mm	mm	deg	deg	
2단 마스트	2120	1575	2121	2121	110	110	8	8	
	2980	2005	2981	2981			8	8	
	3300	2165	3301	3301			8	8	
	3500	2305	3501	3501			8	8	
	3725	2455	3725	3725			8	8	
	3860	2530	3861	3861			8	8	
	4165	2800	4165	4165			5	6	
	4380	3000	4381	4381			5	6	
	4620	3230	4621	4621			5	6	
	5170	3495	5171	5171			5	3	
3단 마스트	4140	2005	5354	4821	786	1319	5	6	
	4620	2165	5839	5306	946	1479	5	6	
	4800	2165	6019	5486	946	1479	5	6	
	5030	2305	6244	5711	1086	1619	5	3	
	5340	2455	6554	6021	1236	1769	5	3	
	5560	2530	6774	6241	1311	1844	5	3	
	5920	2690	7134	6601	1471	2004	5	3	
	6190	2800	7404	6871	1581	2114	3	3	
	6650	3000	7864	7331	1781	2314	3	3	
	7135	3230	8349	7816	2011	2544	3	3	
자유인상 마스트	2935	1870	2936	2936	1870	1870	5	6	
	3255	2030	3256	3256	2030	2030	5	6	
	3530	2170	3531	3531	2170	2170	5	6	
	3760	2320	3761	3761	2320	2320	5	6	
	3910	2395	3909	3909	2395	2395	5	6	

● SE35 마스트 제원

마스트	최대인상높이	마스트 전고				자유인상높이		틸트각도	
		최저높이	최고높이		LBR 포함	LBR 미포함	후방	전방	
			LBR포함	LBR미포함					
	mm	mm	mm	mm	mm	mm	deg	deg	
2단 마스트	1985	1575	3215	2662	110	110	8	8	
	2845	2005	4075	3522			8	8	
	3165	2165	4395	3842			8	8	
	3365	2305	4595	4042			8	8	
	3590	2455	4819	4266			8	8	
	3725	2530	4955	4402			8	8	
	4030	2800	5255	4702			5	6	
	4245	3000	5471	4918			5	6	
	4485	3230	5711	5158			5	6	
	5035	3495	6261	5708			5	3	
3단 마스트	4140	2005	4150	4150	786	1319	5	6	
	4620	2165	5839	5306	946	1479	5	6	
	4800	2165	6019	5486	946	1479	5	6	
	5030	2305	6244	5711	1086	1619	5	6	
	5340	2455	6554	6021	1236	1769	5	3	
	5560	2530	6774	6241	1311	1844	5	3	
	5920	2690	7134	6601	1471	2004	5	3	
	6190	2800	7404	6871	1581	2114	5	3	
	6650	3000	7864	7331	1781	2314	3	3	
	7135	3230	8349	7816	2011	2544	3	3	

\* SE35 모델의 경우에는 자유인상마스트 불가입니다.

● 적재능력도표

